

КАДАСТРОВЫЙ ПАСПОРТ
Помещения

Лист № 1 , всего листов 3

Дата 22 апреля 2013 г.

Кадастровый номер 54:35:111630:491

Инвентарный номер (ранее присвоенный учетный номер) _____

1. Описание объекта недвижимого имущества

1.1. Кадастровый номер здания (сооружения), в котором расположено помещение 54:35:111630:482

1.2. Этаж (этажи), на котором расположено помещение: Этаж № 1

1.3. Общая площадь помещения: 49 кв.м

1.4

Адрес (местоположение):

Субъект Российской Федерации	Новосибирская область	
Район	_____	
Муниципальное образование	Тип	г
	Наименование	Новосибирск
Населенный пункт	Тип	_____
	Наименование	_____
Улица (проспект, переулок и т.д.)	Тип	ул
	Наименование	Флотская
Номер дома	17а	
Номер корпуса	_____	
Номер строения	_____	
Литера	_____	
Номер помещения (квартиры)	_____	
Иное описание местоположения	_____	

1.5. Назначение помещения: нежилое

1.6. Вид жилого помещения в многоквартирном доме _____

1.7. Кадастровый номер квартиры, в которой расположена комната

1.8. Номер помещения на поэтажном плане: 29-33,43,44

1.9. Предыдущие кадастровые (условные) номера объекта недвижимого имущества:

1.10. Примечание:

1.11. филиал федерального государственного бюджетного учреждения «Федеральная кадастровая палата
Федеральной службы государственной регистрации, кадастра и картографии» по Новосибирской
области

(наименование органа или организации)

Заместитель начальника отдела

(полное наименование должности)

М.П.

(подпись)

И. Л. Букша

(инициалы, фамилия)



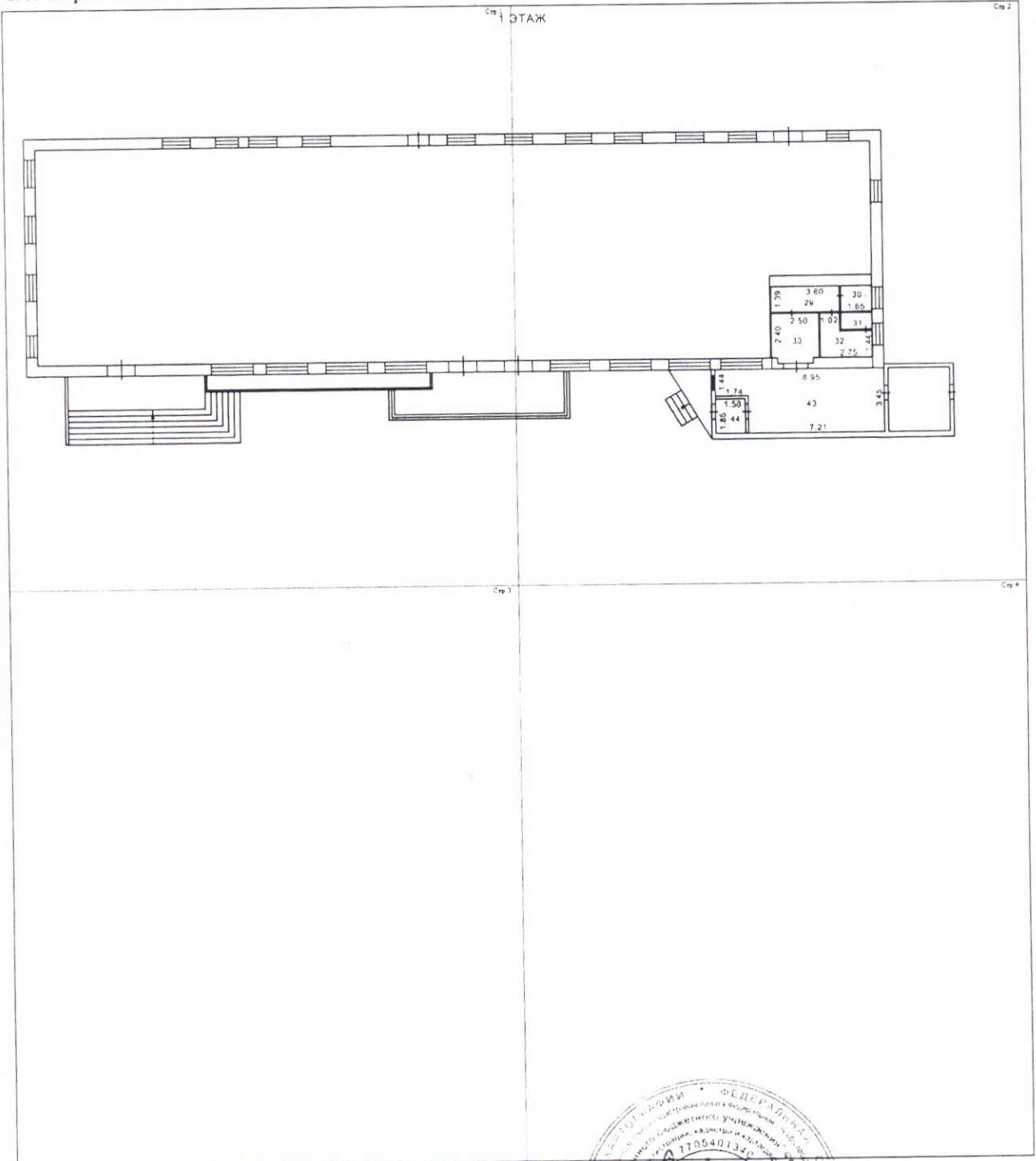
КАДАСТРОВЫЙ ПАСПОРТ
Помещения

Лист № 2 , всего листов 3

Кадастровый номер 54:35.111630:491

Инвентарный номер (ранее присвоенный учетный номер) _____

2. План расположения помещения на этаже



Масштаб 1:340

Заместитель начальника отдела

(полное наименование должности)

М.П.



И. Л. Букша

(инициалы, фамилия)

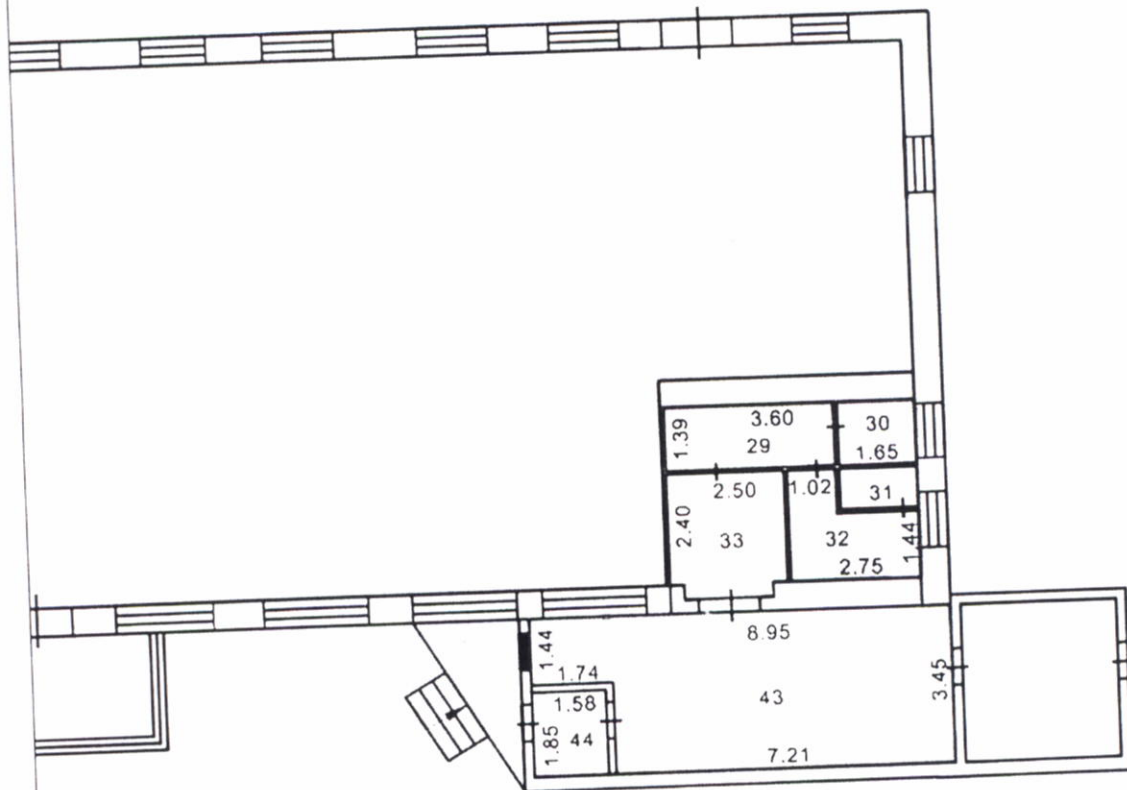
КАДАСТРОВЫЙ ПАСПОРТ
Помещения

Лист № 3 , всего листов 3

Кадастровый номер 54.35.111630.491
Инвентарный номер (ранее присвоенный учетный номер) _____
2. План расположения помещения на этаже

Стр. 2

ЭТАЖ



Масштаб 1:170

Заместитель начальника отдела
(полное наименование должности)

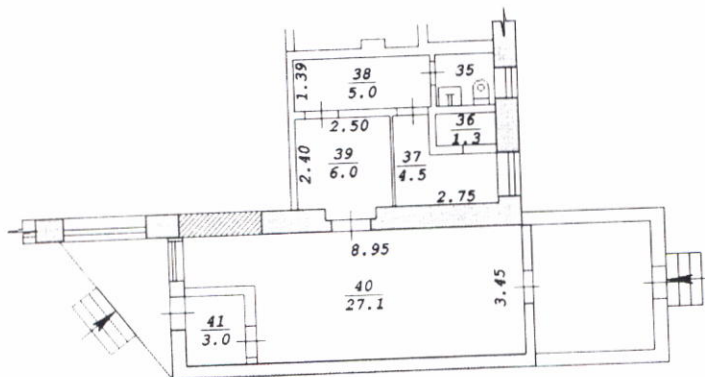
М.П.



И. Л. Букша
(инициалы, фамилия)

ПЛАН ПОМЕЩЕНИЯ

М 1: 200



ЭКСПЛИКАЦИЯ к плану помещения

Этаж	Номер по плану	Назначение частей помещения	Формула подсчета площади по внутреннему обмеру	Площадь помещений, м ²	Высота помещений по внутреннему обмеру, м
2	3	4	5	6	7
	35	Сан. узел		2,1	3,36
	36	Подсобное		1,3	
	37	Помещение служебное		4,5	
	38	Коридор		5,0	
	39	Магазин		6,0	
	40	Магазин		27,1	
	41	Тамбур		3,0	
		Итого:		49,0	

литер по плану

03.12.2012